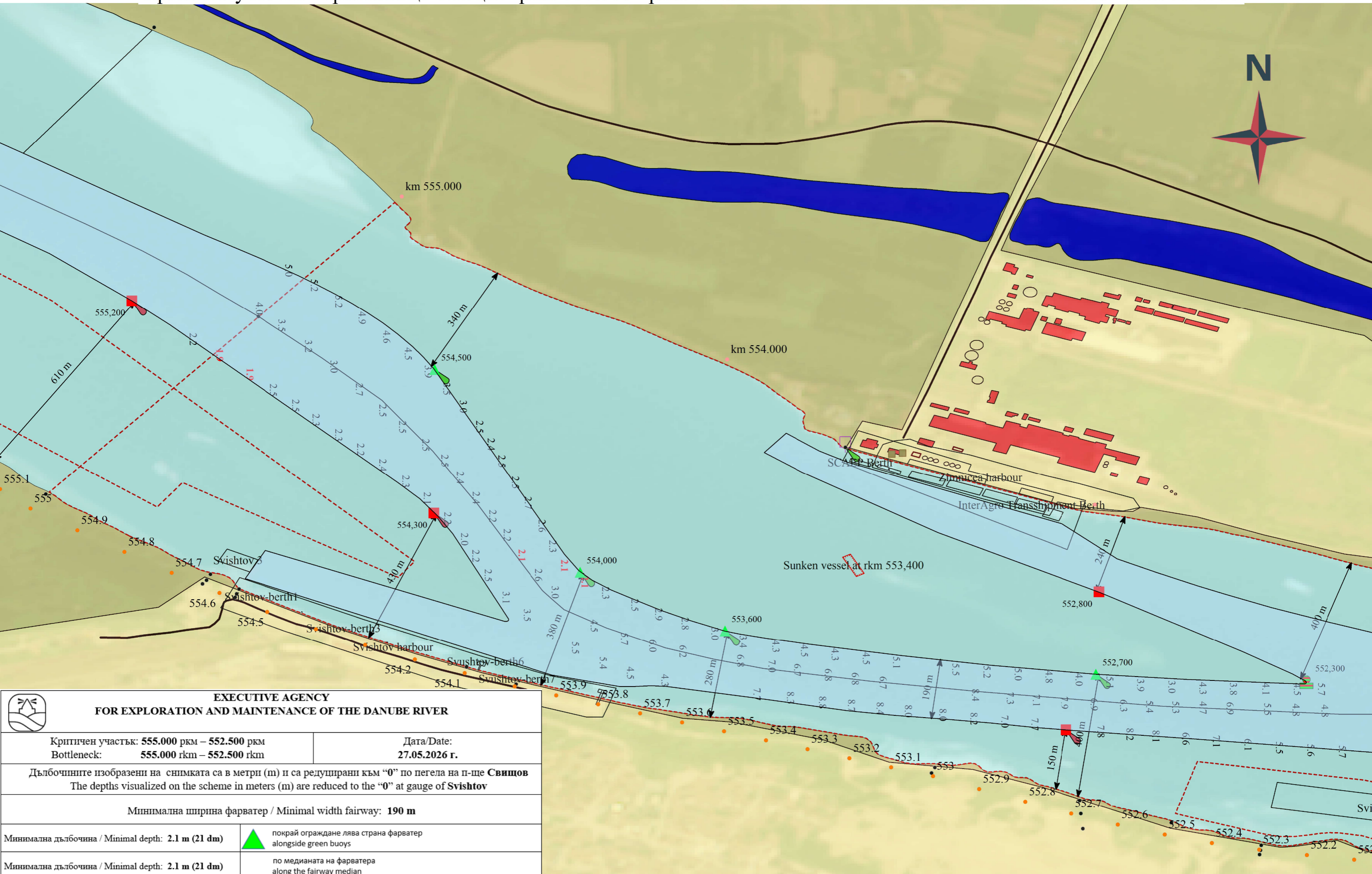





Критичен участък "Пристанище Свищов" ркм. 555.000 - ркм. 552.500 Bottleneck "Port Svishtov" rkm.555.000 - rkm. 552.500



 EXECUTIVE AGENCY FOR EXPLORATION AND MAINTENANCE OF THE DANUBE RIVER	
Критичен участък: 555.000 ркм – 552.500 ркм Bottleneck: 555.000 rkm – 552.500 rkm	Дата/Date: 27.05.2026 г.
Дълбочините изобразени на снимката са в метри (m) и са редуцирани към "0" по пегела на п-ще Свищов The depths visualized on the scheme in meters (m) are reduced to the "0" at gauge of Svishtov	
Минимална ширина фарватер / Minimal width fairway: 190 m	
Минимална дълбочина / Minimal depth: 2.1 m (21 dm)	 покрай оградане лява страна фарватер alongside green buoys
Минимална дълбочина / Minimal depth: 2.1 m (21 dm)	по медианата на фарватера along the fairway median
Минимална дълбочина / Minimal depth: 1.9 m (19 dm)	 покрай оградане дясна страна фарватер alongside red buoys
Моля да бъде отбелязано, че от времето на измерванията, речното корито и навигационното оградане може да са претърпели промени. Please note that since the time of survey, the riverbed and the signaling may have changed.	

Svishtov